



3月から6月末まで 春の健康診断キャンペーン実施!

今年もフィラリア予防の時期がやってきました。

予防薬を開始する前には、フィラリア症にかかっていないか検査が必要です。

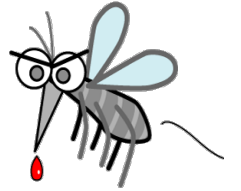
検査のために血液を頂くので、一緒に健康診断もしませんか？

言葉が話せないワンちゃん、ネコちゃんたちの身体の不調に気付くのはなかなか難しい事です。

気付いたときには重篤な状態になっている場合もあります。

そこで、早期に病気を発見してあげられるよう定期的な健康診断をお勧めします。

犬フィラリア抗原検査 ¥2,310



+

健康診断セット（採血＋血球計算＋生化学検査）

血球計算

- | | | | |
|------|------|---------|----------|
| ①白血球 | ②赤血球 | ③ヘモグロビン | ④ヘマトクリット |
| ⑤MCV | ⑥MCH | ⑦MCHC | ⑧血小板 |

+

生化学検

- | | | | |
|-------|-------|------|------|
| ①GLU | ②BUN | ③CRE | ④IP |
| ⑤Ca | ⑥GPT | ⑦GOT | ⑧GGT |
| ⑨ALP | ⑩TBIL | ⑪TP | ⑫ALB |
| ⑬TCHO | ⑭TG | | |



通常 ¥15,840 → **キャンペーン価格** ¥7,700

+

追加項目

- | | |
|-----------------|--------|
| ◎ T4（甲状腺機能検査） | ¥3,850 |
| ◎ シスタチンC（腎機能検査） | ¥1,100 |
| ◎ SDMA（腎機能検査） | ¥1,100 |

健康に過ごせるよう
に定期的な健康診断
をしてほしいにゃ♪



※結果報告まで3～6日ほど頂きます。

※結果によっては追加の検査を提案させていただく場合もあります。



Hidamari Animal Clinic

ひだまり動物病院